



## Ecrous autofreinés indéserrables une ou deux fentes.

### Ecrous à Fente(s)

- Diamètres: M4 à M36.
- Une ou deux fentes.
- Acier classe 6, classe 8 & classe 10, Inox A2 & A4.
- Caractéristiques de verrouillage 5 fois supérieures à la norme ISO 2320.
- Protection antigrippante standard sur les écrous inox.
- Possibilité de revêtements différents sur demande.
- Homologation des principaux constructeurs dans les domaines du ferroviaire, de la carrosserie et de l'industrie
- Conformité aux exigences de la Directive Européenne RoHS 2002/95/EC

### Ecrous à Encoches

- Diamètres: M10 à M100
- Ecrous à encoches auto-freinés par insert nylon
- Acier zingué passivé blanc
- Conformité aux exigences de la Directive Européenne RoHS 2002/95/EC

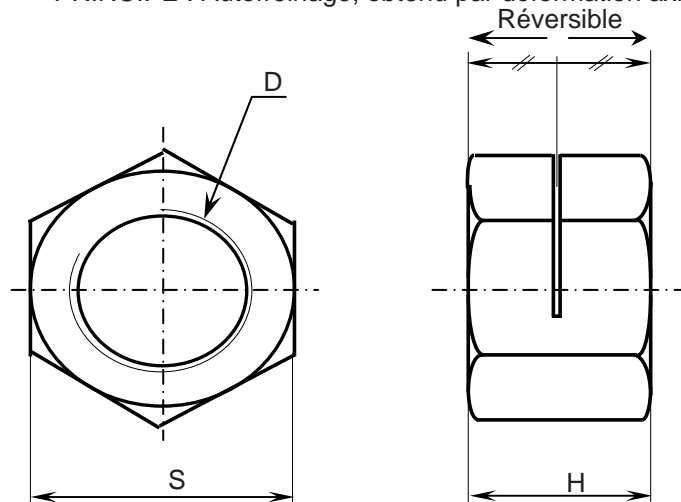


## ECROU AUTOFREINE PAR UNE FENTE

# ESN H100

EDITION MARS 2007

PRINCIPE : Autofreinage, obtenu par déformation axiale de la partie supérieure du taraudage



D	pas	S	H	Désignation
M4	0,70	7	4	<b>ESN H100 M4X070</b> **
M5	0,80	8	5	<b>ESN H100 M5X080</b> **
M6	1,00	10	6	<b>ESN H100 M6X100</b> **
M8	1,25	13	8	<b>ESN H100 M8X125</b> **
M10	1,50	16	10	<b>ESN H100 M10X150</b> **
M12	1,75	18	12	<b>ESN H100 M12X175</b> **
M14	2,00	21	14	<b>ESN H100 M14X200</b> **
M16	2,00	24	16	<b>ESN H100 M16X200</b> **
M18	2,50	27	18	<b>ESN H100 M18X250</b> **
M20	2,50	30	20	<b>ESN H100 M20X250</b> **
M22	2,50	34	22	<b>ESN H100 M22X250</b> **
M24	3,00	36	24	<b>ESN H100 M24X300</b> **
M27	3,00	41	27	<b>ESN H100 M27X300</b> **

Codes matières	
CL.6	R60
CL.8	R80
Inox A2	A2
Inox A4	A4
UZ40MNA	BL3
AU4Pb	DM

Type d'écrou \_\_\_\_\_ Code matière \_\_\_\_\_  
 Ø nominal + pas \_\_\_\_\_

**DIMENSIONS :** Suivant NFE 25 411

**FILETAGE :** Profil ISO - suivant ISO 965-2 Qualité 6H

**CARACTERISTIQUES MECANIQUES :** Suivant NF EN ISO 2320 NFE 25035  
 Contrôle sur banc "ERICHSEN"

**PROTECTIONS STANDARDS**  
**Ecrous acier :** Zingage sans chrome 6  
**Ecrous inox :** Protection antigrippante "SITAL BHT"

Nous consulter pour : autres matières - autres protections - spéciaux.

**Alcoa  
Fastening  
Systems**

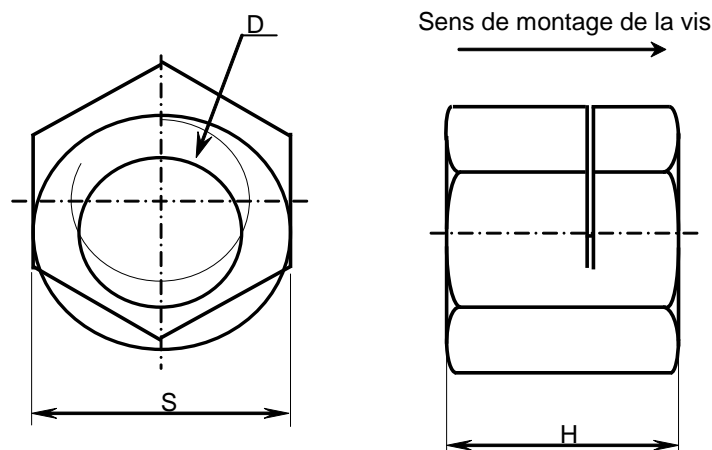


## ECROU AUTOFREINE PAR UNE FENTE

# ESN H130

EDITION MARS 2007

PRINCIPE : Autofreinage, obtenu par déformation axiale de la partie supérieure du taraudage



D	pas	S	H	Désignation
M4	0,70	7	5,2	<b>ESN H130 M4X070</b> **
M5	0,80	8	6,5	<b>ESN H130 M5X080</b> **
M6	1,00	10	7,8	<b>ESN H130 M6X100</b> **
M8	1,25	13	10,4	<b>ESN H130 M8X125</b> **
M10	1,50	16	13	<b>ESN H130 M10X150</b> **
M12	1,75	18	15,6	<b>ESN H130 M12X175</b> **
M14	2,00	21	18,2	<b>ESN H130 M14X200</b> **
M16	2,00	24	20,8	<b>ESN H130 M16X200</b> **
M18	2,50	27	23,4	<b>ESN H130 M18X250</b> **
M20	2,50	30	26	<b>ESN H130 M20X250</b> **
M22	2,50	34	28,6	<b>ESN H130 M22X250</b> **
M24	3,00	36	31,2	<b>ESN H130 M24X300</b> **
M27	3,00	41	35,1	<b>ESN H130 M27X300</b> **

Codes matières	
CL.8	R60
CL.10	R80
Inox A2/70	A2
Inox A4/80	A4
UZ40MNA	BL3
AU4Pb	DM

**Agrément "SNCF"**  
**CF 00-040 FP n° 5**

Type d'écrou \_\_\_\_\_  
∅ nominal + pas \_\_\_\_\_

Code matière \_\_\_\_\_

**DIMENSIONS :** Suivant NFE 25 411

**FILETAGE :** Profil ISO - suivant ISO 965-2 Qualité 6H

**CARACTERISTIQUES MECANIQUES :** Suivant NF EN ISO 2320 NFE 25035  
Contrôle sur banc "ERICHSEN"

**PROTECTIONS STANDARDS**  
**Ecrous acier :** Zingage sans chrome 6  
**Ecrous inox :** Protection antigrippante "SITAL BHT"

Nous consulter pour : autres matières - autres protections - spéciaux.

**Alcoa  
Fastening  
Systems**

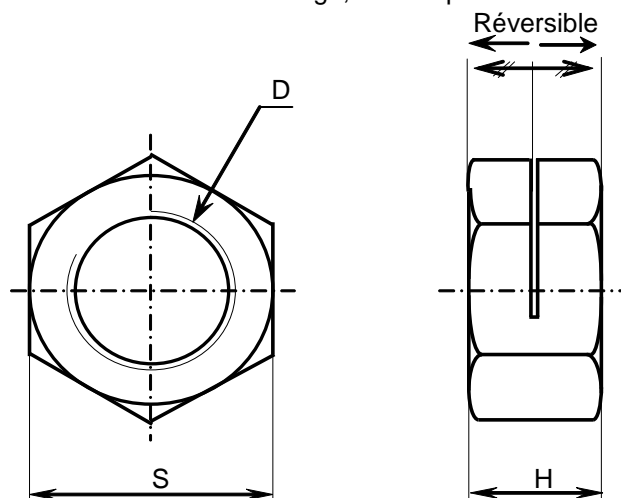


## ECROU AUTOFREINE PAR UNE FENTE

# ESN H80

EDITION MARS 2007

PRINCIPE : Autofreinage, obtenu par déformation axiale de la partie supérieure du taraudage



D	pas	S	H	Désignation
M6	1,00	10	4,8	ESN H80 M6X100 **
M8	1,25	13	6,4	ESN H80 M8X125 **
M10	1,50	16	8	ESN H80 M10X150 **
M12	1,75	18	9,6	ESN H80 M12X175 **

Codes matières	
Acier R60	R60
Acier R80	R80
Inox A2	A2
Inox A4	A4

Type d'écrou  
∅ nominal + pas

Code matière

**DIMENSIONS :** Tolérances suivant NFE 27 024 Qualité fine.

**FILETAGE :** Profil ISO - suivant ISO 965-2 Qualité 6H

**CARACTERISTIQUES MECANIQUES :** Contrôle sur banc "ERICHSEN"  
Couple d'autofreinage suivant NF EN ISO 2320

### PROTECTIONS STANDARDS

**Ecrous acier :** Zingage sans chrome 6

**Ecrous inox :** Protection antigrippante "SITAL BHT"

Nous consulter pour : autres matières - autres protections - spéciaux.

**Alcoa  
Fastening  
Systems**

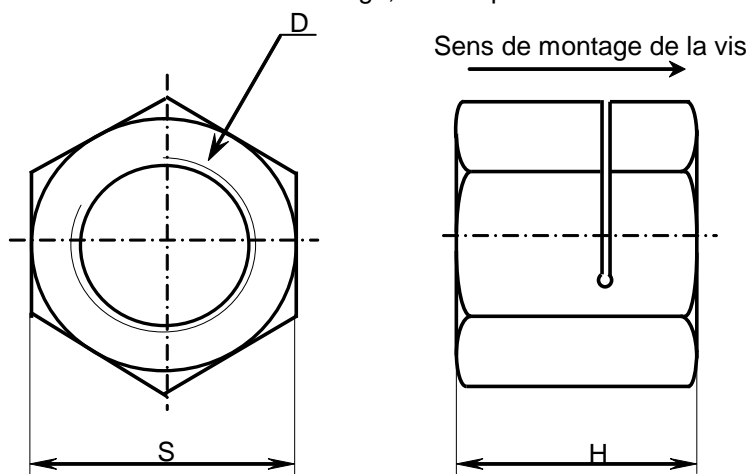


## ECROU AUTOFREINE PAR UNE FENTE

# USN

EDITION MARS 2007

PRINCIPE : Autofreinage, obtenu par déformation axiale de la partie supérieure du taraudage



D	pas	S	H	Désignation
M30	3,50	46	30	<b>USN M30X350</b> **
M33	3,50	50	33	<b>USN M33X350</b> **
M36	4,00	55	36	<b>USN M36X400</b> **
M39	4,00	60	39	<b>USN M39X400</b> **
M42	4,50	65	42	<b>USN M42X450</b> **
M45	4,50	70	45	<b>USN M45X450</b> **
M48	5,00	75	48	<b>USN M48X500</b> **
M52	5,00	80	52	<b>USN M52X500</b> **
M56	5,50	85	56	<b>USN M56X550</b> **
M60	5,50	90	60	<b>USN M60X550</b> **
M64	6,00	95	64	<b>USN M64X600</b> **
M68	6,00	100	68	<b>USN M68X600</b> **
M72	6,00	105	72	<b>USN M72X600</b> **
M76	6,00	110	76	<b>USN M76X600</b> **
M80	6,00	115	80	<b>USN M80X600</b> **

Codes matières	
CL.6	R60
CL.8	R80
Inox A2	A2
Inox A4	A4

Type d'écrou  
∅ nominal + pas

Code matière

**DIMENSIONS :** Suivant NFE 25 411 jusqu'au ∅ 52

**FILETAGE :** Profil ISO - suivant ISO 965-2 Qualité 6H

### PROTECTIONS STANDARDS

**Ecrous acier :** Zingage sans chrome 6

**Ecrous inox :** Protection antigrippante "SITAL BHT"

Nous consulter pour : autres matières - autres protections - spéciaux.

**Alcoa  
Fastening  
Systems**



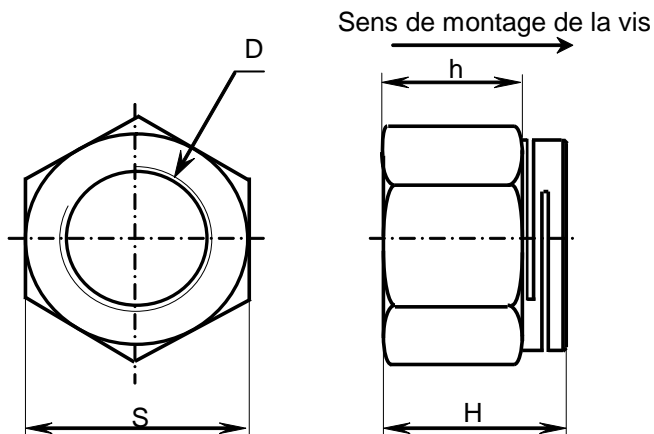
Téléphone : 01 30 86 96 73 - Fax : 01 30 86 96 74  
Email : sodimatel-fasteners@wanadoo.fr

## ECROU AUTOFREINE PAR DEUX FENTES SUPERPOSEES

# DAH

EDITION MARS 2007

PRINCIPE : Autofreinage, obtenu par déformation axiale de la partie supérieure du taraudage



D	pas	S	H	h	Désignation	
M4	0,70	7	5,6	3	DAH M4X070	**
M5	0,80	8	6,5	3,7	DAH M5X080	**
M6	1,00	10	8	4,5	DAH M6X100	**
M8	1,25	13	10	5,5	DAH M8X125	**
M10	1,50	16	12,5	6,5	DAH M10X150	**
M12	1,75	18	15	8,5	DAH M12X175	**
M14	2,00	21	17,5	10	DAH M14X200	**
M16	2,00	24	18,7	12	DAH M16X200	**
M18	2,50	27	22	14	DAH M18X250	**
M20	2,50	30	24	16	DAH M20X250	**
M22	2,50	34	27	19	DAH M22X250	**
M24	3,00	36	24	14	DAH M24X300	**
M27	3,00	41	33	22	DAH M27X300	**

Codes matières	
ACIERS	CL8 CL10
INOX	A2/70 A2
	A4/80 A4

**Agrément "SNCF"**  
CF 00-040 FP n° 6

Type d'écrou \_\_\_\_\_ Code matière \_\_\_\_\_  
 Ø nominal + pas \_\_\_\_\_

**DIMENSIONS :** Suivant NFE 25 411

**FILETAGE :** Profil ISO - suivant ISO 965-2 Qualité 6H

**CARACTERISTIQUES MECANIQUES :** Suivant NF EN ISO 2320 NFE 25035  
 Contrôle sur banc "ERICHSEN"

**PROTECTIONS STANDARDS**  
**Ecrous acier :** Zingage sans chrome 6  
**Ecrous inox :** Protection antigrippante "SITAL BHT"

Nous consulter pour : autres matières - autres protections - spéciaux.

**Alcoa  
Fastening  
Systems**

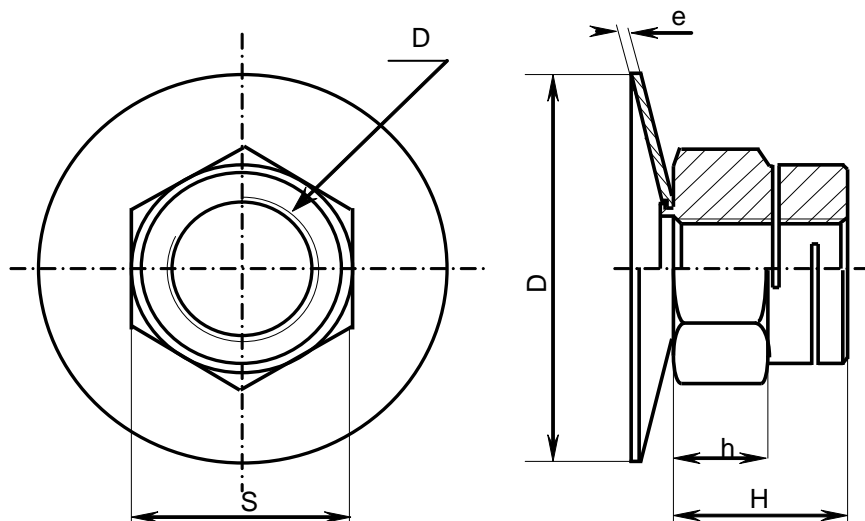


## ECROU AUTOFREINE PAR FENTES AVEC RONDELLE CONIQUE TOURNANTE

# DAH RC

EDITION OCTOBRE 2001

PRINCIPE : Autofreinage, obtenu par déformation axiale de la partie supérieure du taraudage



D	pas	S	H	e	D	Désignation
M6	1,00	10	10	1,5	18	DAH RC M6 D18 **
M10	1,50	16	15,5	2	22	DAH RC M10 D22 **
M10	1,50	16	15,5	2	27	DAH RC M10 D27 **
M12	1,75	18	18,5	2	27	DAH RC M12 D27 **
M12	1,75	18	18,5	2	30	DAH RC M12 D30 **
M14	2,00	21	21	2	30	DAH RC M14 D30 **

Codes matières	
Inox A2/70	A2
Inox A4/80	A4

Type d'écrou  
∅ nominal + pas

Code matière  
∅ rondelle

**Agrément "SNCF"**  
suivant CF 00-040 FP n° 6  
et NFE 25 035

**FILETAGE :**

Profil ISO - suivant ISO 965-2 Qualité 6H

**CARACTERISTIQUES FONCTIONNELLES :**

Contrôle sur banc "ERICHSEN" suivant NFE 25 035  
Essai d'arrachement rondelle suivant NFE 25 415

**CARACTERISTIQUES MECANIQUES :**

Suivant ISO 2320

**PROTECTION STANDARD :**

Protection antigrippante : SITAL BHT ou STANAL

Nous consulter pour : autres matières - autres protections - spéciaux.

**Alcoa  
Fastening  
Systems**

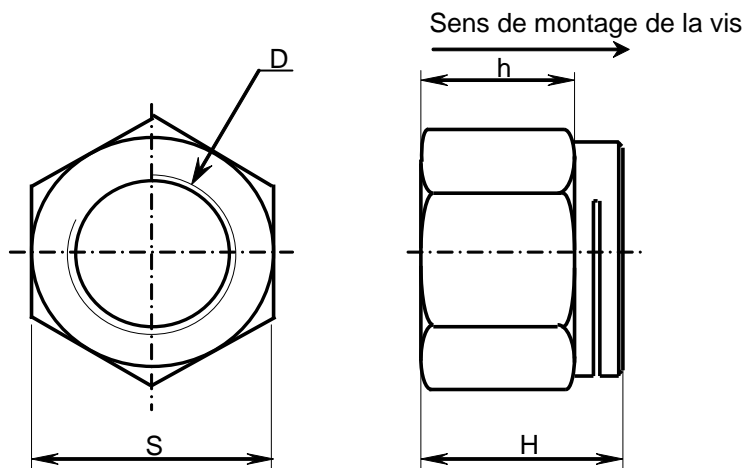


## ECROU AUTOFREINE PAR UNE FENTE

## ESN T2

EDITION MARS 2007

PRINCIPE : Autofreinage, obtenu par déformation axiale de la partie supérieure du taraudage



D	pas	S	H	h	Désignation	
			MAXI			
M4	0,70	7	5,6	3	ESN T2 M4X070	**
M5	0,80	8	6,5	3,7	ESN T2 M5X080	**
M6	1,00	10	8	4,5	ESN T2 M6X100	**
M8	1,25	13	10	5,5	ESN T2 M8X125	**
M10	1,50	16	12,5	6,5	ESN T2 M10X150	**
M12	1,75	18	15	8,5	ESN T2 M12X175	**
M14	2,00	21	17,5	10	ESN T2 M14X200	**
M16	2,00	24	18,7	12	ESN T2 M16X200	**
M18	2,50	27	22	14	ESN T2 M18X250	**
M20	2,50	30	24	16	ESN T2 M20X250	**
M22	2,50	34	27	19	ESN T2 M22X250	**
M24	3,00	36	24	14	ESN T2 M24X300	**
M27	3,00	41	33	22	ESN T2 M27X300	**

Codes matières	
ACIERS	CL8
	CL10
INOX	A2/70 A4/70 ou /80
	A2 A4

Type d'écrou \_\_\_\_\_  
 ∅ nominal + pas \_\_\_\_\_ Code matière \_\_\_\_\_

**DIMENSIONS :** Suivant NFE 25 411

**FILETAGE :** Profil ISO - suivant ISO 965-2 Qualité 6H

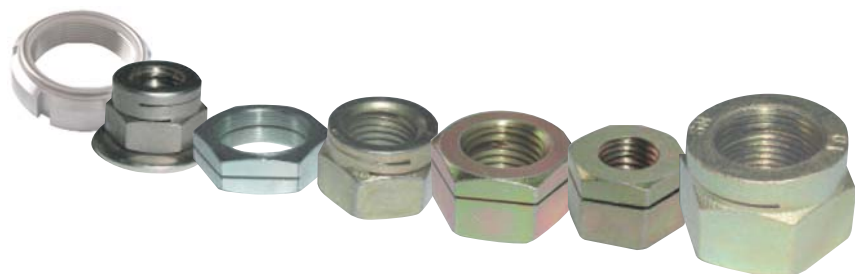
**CARACTERISTIQUES MECANIQUES :** Suivant NF EN ISO 2320 NFE 25035  
 Contrôle sur banc "ERICHSEN"

<b>PROTECTIONS STANDARDS</b>	<b>Ecrous acier :</b> Zingage sans chrome 6
	<b>Ecrous inox :</b> Protection antigrippante "SITAL BHT"

Nous consulter pour : autres matières - autres protections - spéciaux.

**Alcoa  
Fastening  
Systems**





Pour toutes informations sur SNEP®,  
contacter Pascal Eloi.

[p.eloi@sodimatel-fasteners.fr](mailto:p.eloi@sodimatel-fasteners.fr)



sur cette **MATRA JET 5**  
une voiture française dans la course . **55 ECROUS SNEP®**